



**Обогреватели
передних и заднего
сидений автомобиля
«Москвич 3»**

ООО «ТЕПЛОДОМ»

13.03.23г.

Фото автомобиля, салона и рекомендуемое место установки кнопок управления обогревателями.



Фото автомобиля



Фото передних сидений



Место установки кнопки управления обогревателями передних сидений

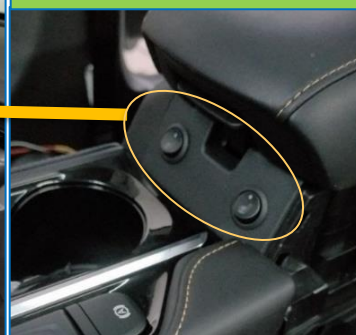


Фото заднего сиденья



Место установки кнопки управления обогревателями задних сидений





Назначение:

Обогреватель, встраиваемый под обшивку сиденья, предназначен для повышения комфорта автомобиля, эксплуатируемого при низкой температуре окружающего воздуха, путем подогрева посадочного места.

Техническое описание:

Обогреватели для передних и заднего сидений автомобиля «Москвич 3» разработаны российским производителем, компанией ООО «ТЕПЛОДОМ» в соответствии с техническими требованиями (к температуре нагрева, мощности, износостойкости, электробезопасности и применяемым материалам) концернов АВТОВАЗА, Рено-Ниссан, ГАЗ и т.д., изготавливается в соответствии с требованиями ИСО 9001, проходит несколько этапов 100% контроля (по сопротивлению цепи и функциональным свойствам).

Конструктивные особенности:

Основанием элемента это износостойкий нетканый материал.

Нагревательная жила элементов представляет собой многожильную скрутку провода, каждый проводник индивидуально покрыт электроизоляционным лаком, сверху жила покрыта дополнительной FEP изоляцией. В качестве регулятора температуры и защиты от перегрева предусмотрено влагозащищённое термореле.

Для фиксации обогревателей на пене сиденья на элементы нанесена двухсторонняя клеевая лента.

Отводы элементов и жгуты питания изготовлены из автомобильного провода.

В жгуте питания для управления обогревателем применяется компактный «кулисный выключатель», удобный в монтаже, который отлично сочетается с интерьером салона любого автомобиля, имеет световую индикацию;

«однорежимный жгут» - «габаритная подсветка символа сиденья» и режима «включено» = красного цвета,

«2х-режимный жгут» - максимальный режим = красного цвета, минимальный режим = желтого цвета, «габаритная подсветка символа» = отсутствует.

В жгуте питания двухрежимного жгута встроено реле для переключения положений.

Для защиты от короткого замыкания, в комплект жгута проводки, дополнительно прилагается провод с блоком предохранителя.

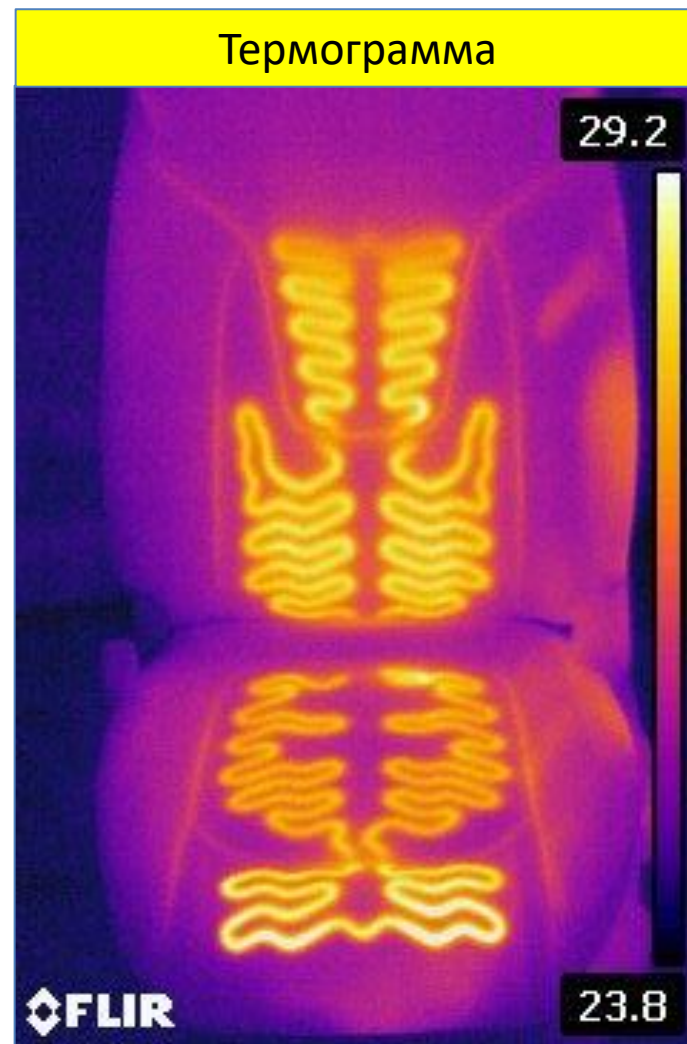
Внешний вид переднего сиденья и термограмма.



Фото сиденья



Термограмма



Обогреватель переднего сиденья – «однорежимный»

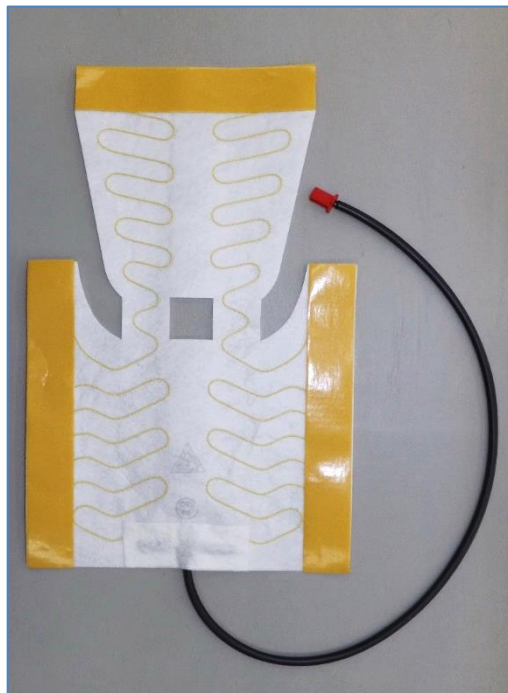


Внешний вид комплекта «однорежимного» обогревателя переднего сиденья.

Элемент «подушка»



Элемент «спинка»



Жгут питания однорежимный с кнопкой управления и с блоком предохранителя



«Однорежимная» кнопка управления



Индикатор положения «включено»

Индикатор «габаритной» подсветки символа подогрева сиденья



Таблица параметров «однорежимного» обогревателя переднего сиденья

	Характеристики	Элемент подушка	Элемент спинка
1	Электрическое сопротивление	1,40м	1,40м
2	Потребляемый ток при напряжении 13,5 В	4,6А (одно сиденье)	
3	Мощность при 13,5В	63Вт	
4	Температура нагревательной жилы	98 °С	98 °С
5	Температура на поверхности сиденья. (при 22 °С)	37-40 °С	37-45 °С

Обогреватель дивана заднего сиденья – «однорежимный».

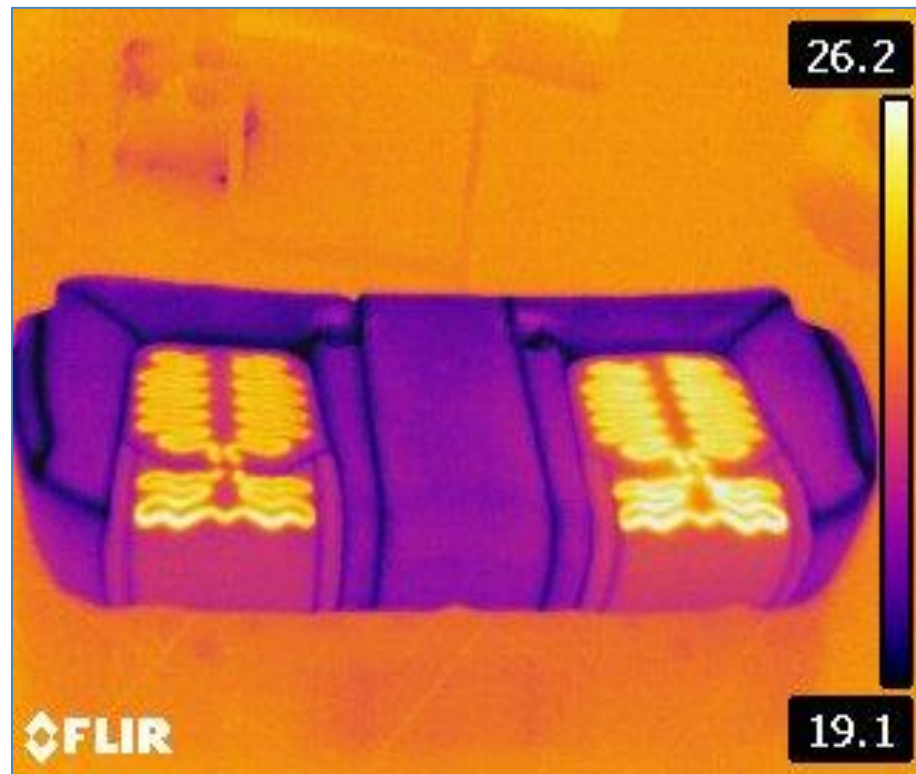


Внешний вид заднего сиденья и термограмма обогрева.

Фото сиденья



Термограмма



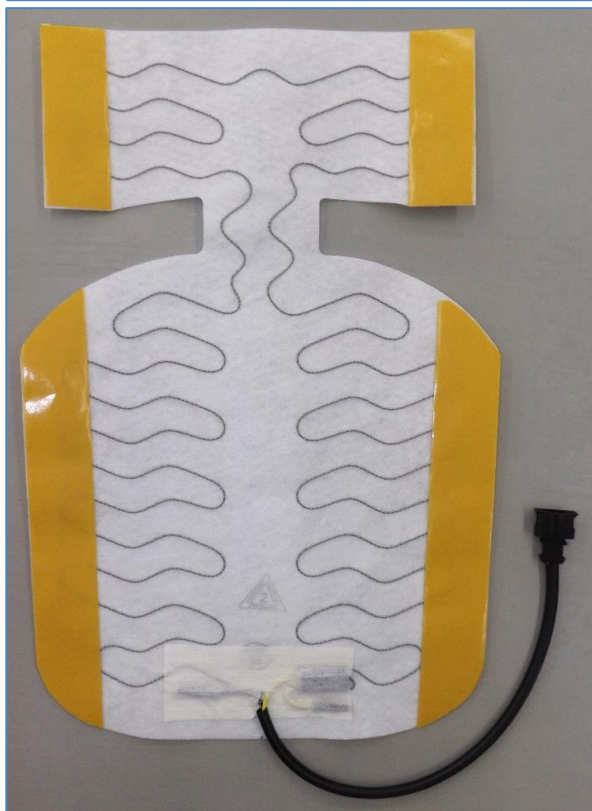
Внешний вид обогревателя для дивана заднего сиденья.



Примечание.

В комплект поставки обогревателей для дивана заднего сиденья входит;
2 элемента подушки + 2 жгута питания с кнопками управления.

Элемент «подушка»



Жгут питания с кнопкой управления и с блоком предохранителя



«Однорежимная» кнопка управления



Индикатор положения «включено»

Индикатор «габаритной» подсветки символа подогрева сиденья



Таблица параметров обогревателей дивана заднего сиденья

	Характеристики	Элемент подушка
1	Электрическое сопротивление	5,40м
2	Потребляемый ток при напряжении 13,5 В	2,5А (один обогреватель)
3	Мощность при 13,5В	34Вт
4	Температура нагревательной жилы	104 ⁰ С
5	Температура на поверхности сиденья. при 22 ⁰ С	37-43 ⁰ С

Обогреватель переднего сиденья – «2х-режимный».

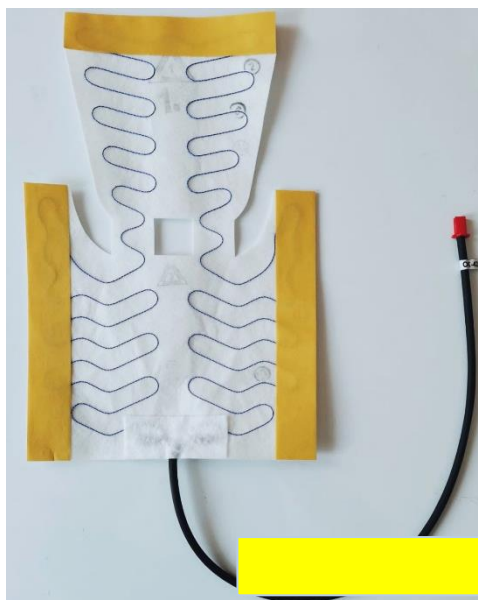


Внешний вид комплекта 2х-режимного обогревателя переднего сиденья.

Элемент «подушка»



Элемент «спинка»



Жгут питания «2х-режимный» с кнопкой управления и с блоком предохранителя



«Однорежимная» кнопка управления



Световая индикация режимов нагрева кнопки управления

Выключено



Максимальный



Минимальный





Таблица параметров «2х-режимного» обогревателя переднего сиденья

	Характеристики	Элемент подушка	Элемент спинка
1	Электрическое сопротивление	6,40м	6,40м
2	Потребляемый ток при напряжении 13,5 В	MAX режим: 4А (одно сиденье) MIN режим: 1,1А (одно сиденье)	
3	Мощность при 13,5В	MAX режим: 55Вт MIN режим: 15Вт	
4	Температура нагревательной жилы	MAX режим: 98 °С MIN режим: 47°С	MAX режим: 98 °С MIN режим: 47°С
5	Температура на поверхности сиденья. (при 22 °С)	35-40 °С	35-45 °С

Примечание! Элементы 2х-режимного обогревателя в «максимальном» режиме работают в параллельной подключении к цепи, а в «минимальном» режиме в последовательном соединении.

Управление - переключение осуществляется при помощи выключателя и реле переключения.



***Спасибо
за внимание!***